

# UREĐENJE VRŠNE ZONE IVANŠČICE

idejno urbanističko rješenje



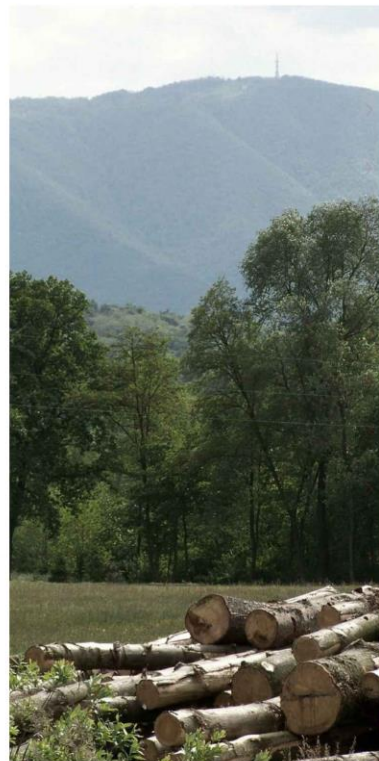
—ARHITEKTURA  
KOJA POMEŽUJE

## IVANŠČICA DANAS



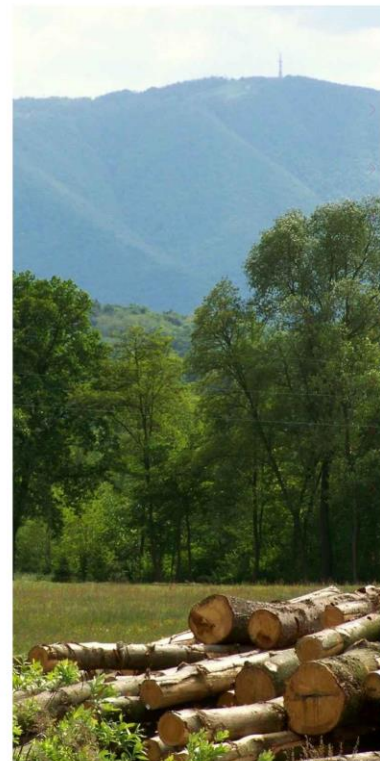
- neiskorišteni turistički potencijali
- slaba prometna povezanost s većim urbanim centrima
- segmentirana mreža planinskih cesta
- slabo održavane i oštećene makadamske ceste
- izolirani predjeli vrijednih krajolika
- razmjerno mali doseg promotivnih aktivnosti
- nepostojeća marketinška strategija
- nepostojeća zajednička strategija prostornog razvoja
- sukobljeni interesi raznih sudionika
- model prostornog razvoja i planiranja sadržaja u raskoraku sa suvremenim potrebama i trendovima
- naslijeđena trošna i neiskorištena infrastruktura

## IVANŠČICA SUTRA



- definirani i maksimalno potencirani postojeći turistički potencijali, uz uvjet zaštite prirode
- uređena postojeća prometna infrastruktura koja povezuje gradske sredine s planinom
- postavljeni planski temelji i model financiranja za sveobuhvatnu mrežu planinskih cesta
- ključni prometni pravci tehnički riješeni modelom koji zahtijeva minimalno održavanje
- evidentirani i klasificirani dijelovi posebno vrijednih krajolika
- promotivne aktivnosti dignute s regionalne na nacionalnu razinu
- razrađena zajednička marketinška strategija koja obuhvaća sve grupe sadržaja i ponude
- postavljeni temelji prostornog razvoja planine u cjelosti – u suradnji svih interesnih skupina i jedinica lokalne i regionalne samouprave
- definirana kompromisna rješenja koja zadovoljavaju sve interese, uz razumna konzervatorska ograničenja
- prostorno – razvojna strategija temeljena na suvremenim potrebama u pogledu turizma, sporta, kulture, gospodarstva...
- definirano cjelovito infrastrukturno rješenje s projekcijom za idućih 50 godina i riješen problem zastale infrastrukture

## IVANŠČICA PREKOSUTRA



- utemeljeni novi turistički sadržaji u korak s budućim potrebama, uz konstantnu prilagodbu postojećih sadržaja
- planina u potpunosti povezana s većim gradskim središtima u obje županije
- izvedena mreža kvalitetnih planinskih cesta koje povezuju sve značajne lokalitete
- postupna modernizacija ključnih prometnih pravaca, izgradnja intermodalnih čvorišta na ključnim pristupnim točkama
- posebno vrijedni dijelovi prirode zaštićeni zakonskim modelima i dostupni izletnicima
- promotivne aktivnosti dignute s nacionalne na internacionalnu razinu
- u potpunosti funkcionalna marketinška strategija koja cijelu planinu tretira kao **brand** koji obuhvaća sve sadržaje
- provedba planskih dokumenata definiranih na međuregionalnoj razini kroz zajednički Prostorni plan uređenja područja posebnih obilježja
- sinergija svih sadržaja i kontinuirana suradnja svih interesnih skupina u promišljanju i održavanju prostora
- Ivanščica kao turistički, sportski i gospodarski najznačajnije planinsko područje sjeverozapadne Hrvatske
- u potpunosti funkcionalna infrastrukturna mreža s 'rezervom' za budući razvoj



## VLASNIČKA STRUKTURA

k.o. *Ivanec*

k.č.br. 15272/1.....	Grad Ivanec.....	1/1.....	7.877	m <sup>2</sup>
15273/3.....	Grad Ivanec.....	1/1.....	256	m <sup>2</sup>
15274/2.....	Grad Ivanec.....	1/1.....	356	m <sup>2</sup>
15274/4.....	Grad Ivanec.....	1/1.....	172	m <sup>2</sup>
15355/10.....	Župa Sv.M.M.....	1/1.....	1.006	m <sup>2</sup>

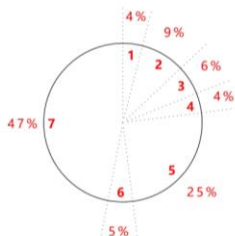
k.o. *Zlatar*

k.č.br. 4892/124....	HPD Ivančica.....	1/1.....	21.540	m <sup>2</sup>
4892/355.....	HPD Ivančica.....	1/1.....	972	m <sup>2</sup>

ukupno.....**32.179 m<sup>2</sup>**

## POVRŠINE

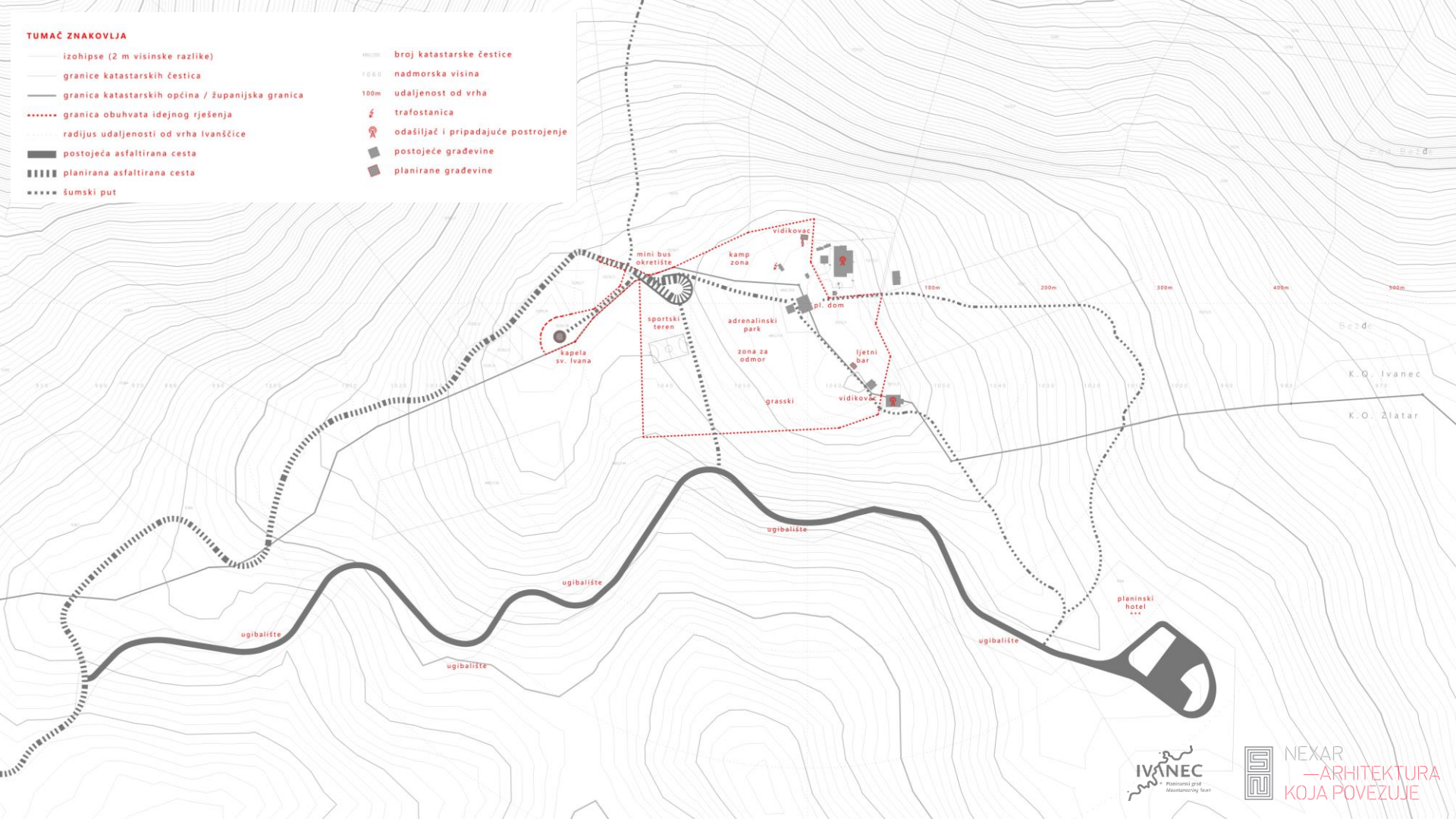
1 Kapele Sv. Ivana i pristupne staze.....	1320 m <sup>2</sup>
2 Kamp zona.....	2880 m <sup>2</sup>
3 zona sporta i rekreacije.....	1880 m <sup>2</sup>
4 Grasski staza.....	1410 m <sup>2</sup>
5 izletnička zona s paviljonima.....	8160 m <sup>2</sup>
6 ugostiteljski sadržaji.....	1720 m <sup>2</sup>
7 ostalo (infrastruktura i zaštitno zelenilo).....	14809 m <sup>2</sup>



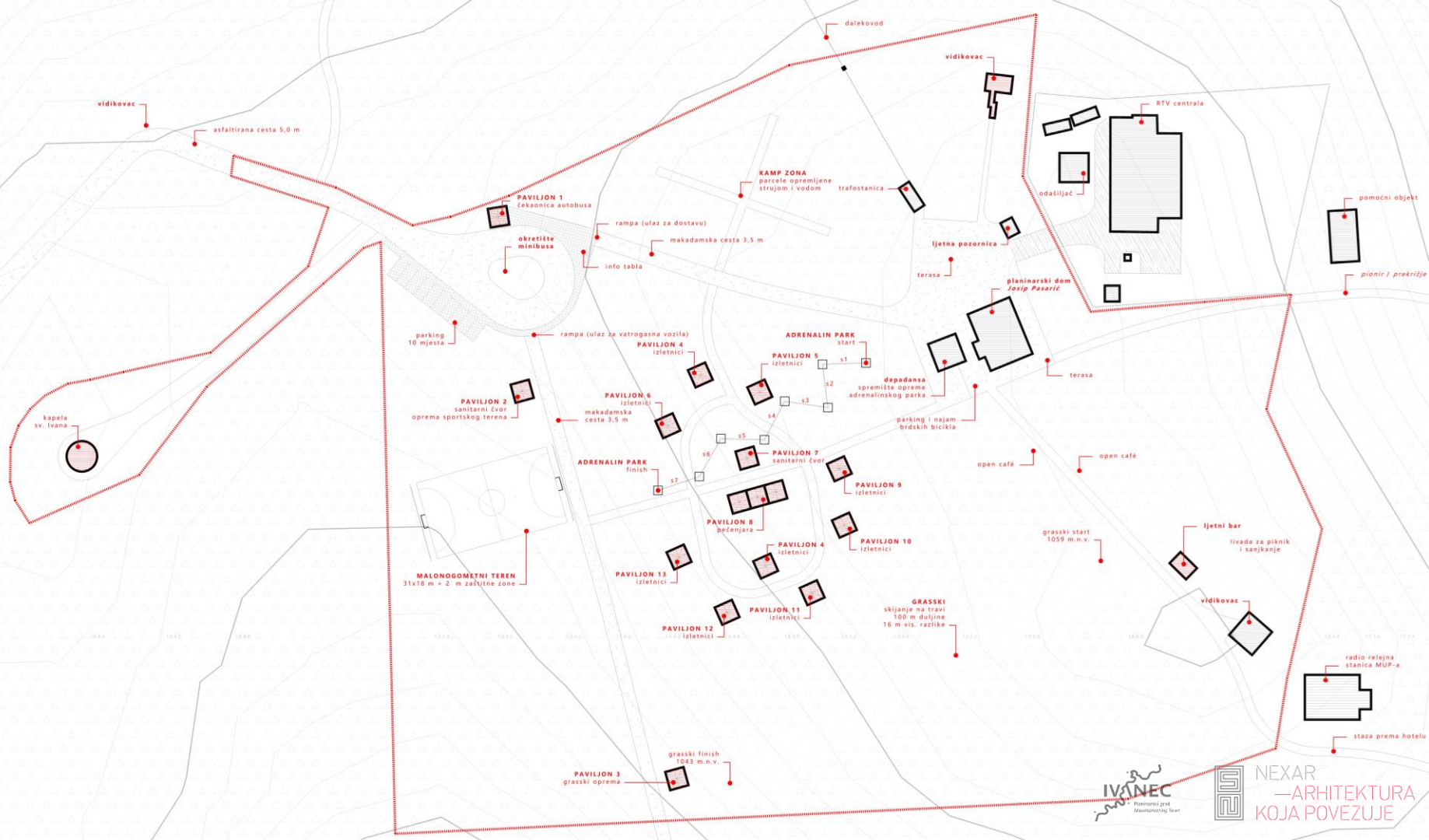
# TUMAČ ZNAKOVLJA

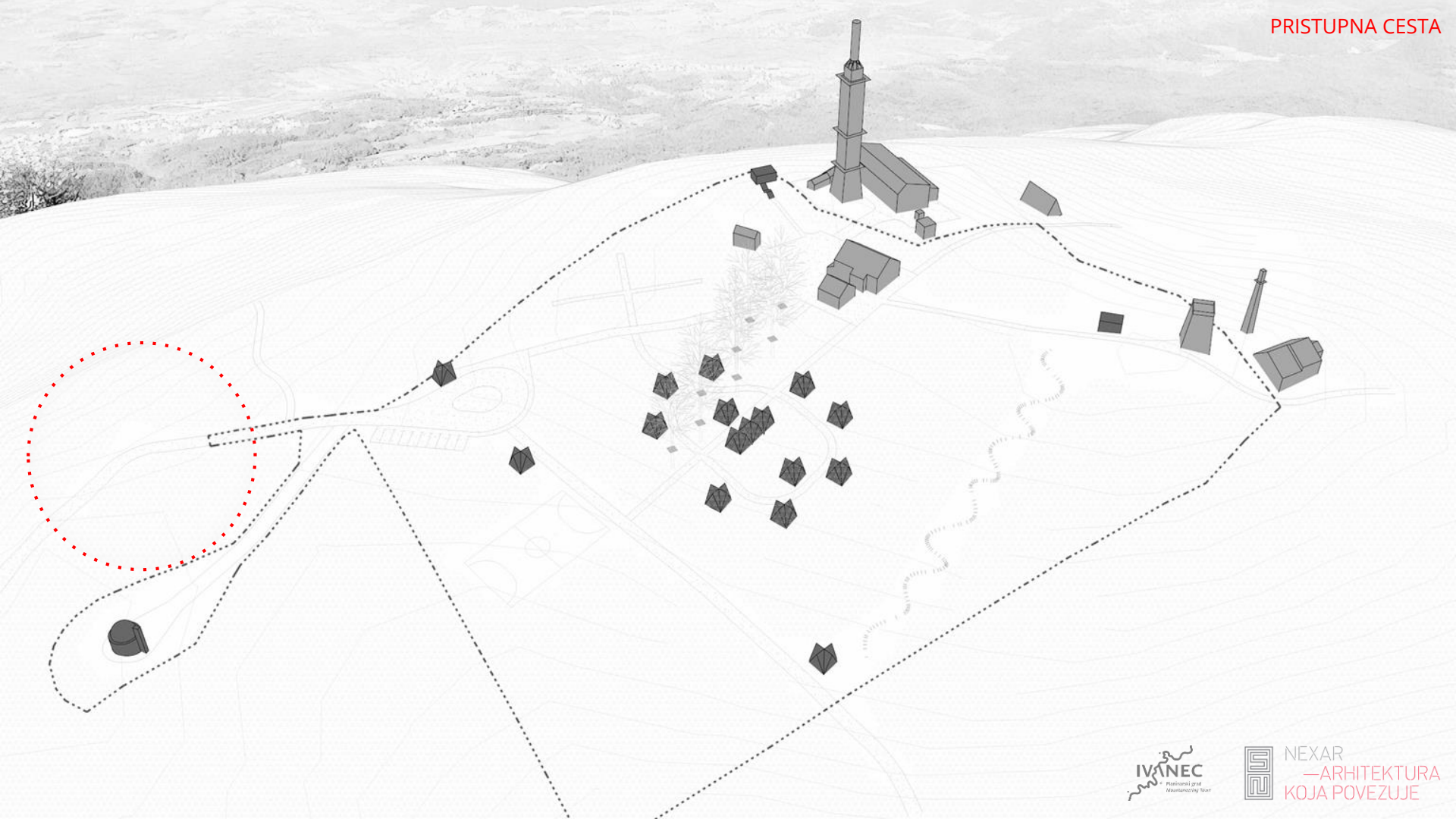
- izohipse (2 m visinske razlike)
- granice katastarskih čestica
- granica katastarskih općina / županijska granica
- ..... granica obuhvata idejnog rješenja
- ..... radijus udaljenosti od vrha Ivanšćice
- postojeća asfaltirana cesta
- ||||| planirana asfaltirana cesta
- ..... šumski put

- broj katastarske čestice
- nadmorska visina
- 100m udaljenost od vrha
- trafostanica
- odašiljač i pripadajuće postrojenje
- postojeće građevine
- planirane građevine



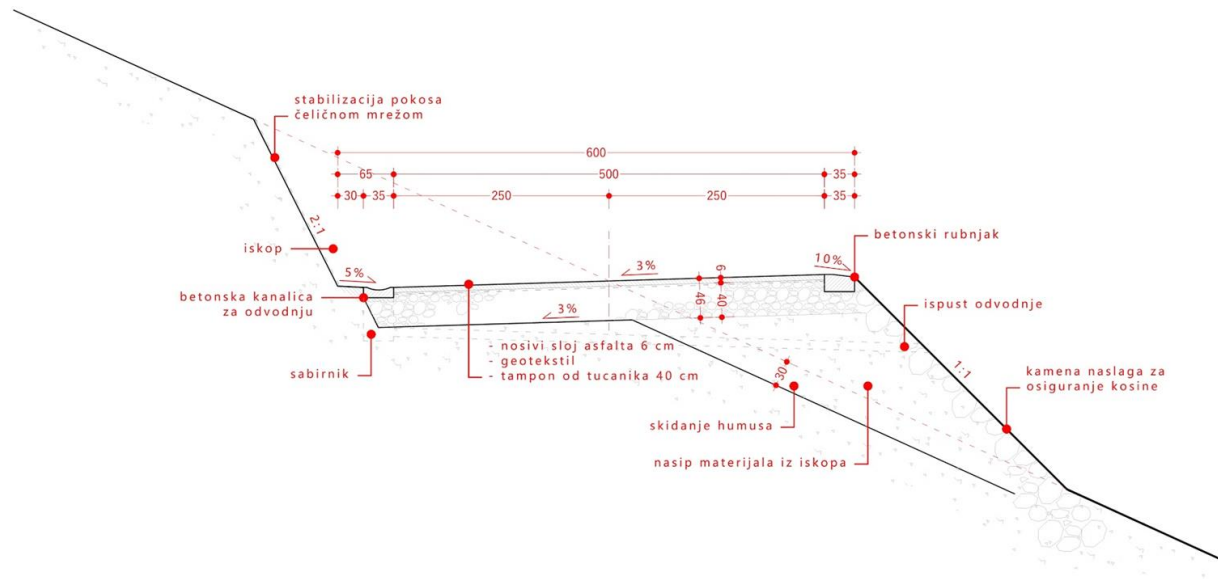






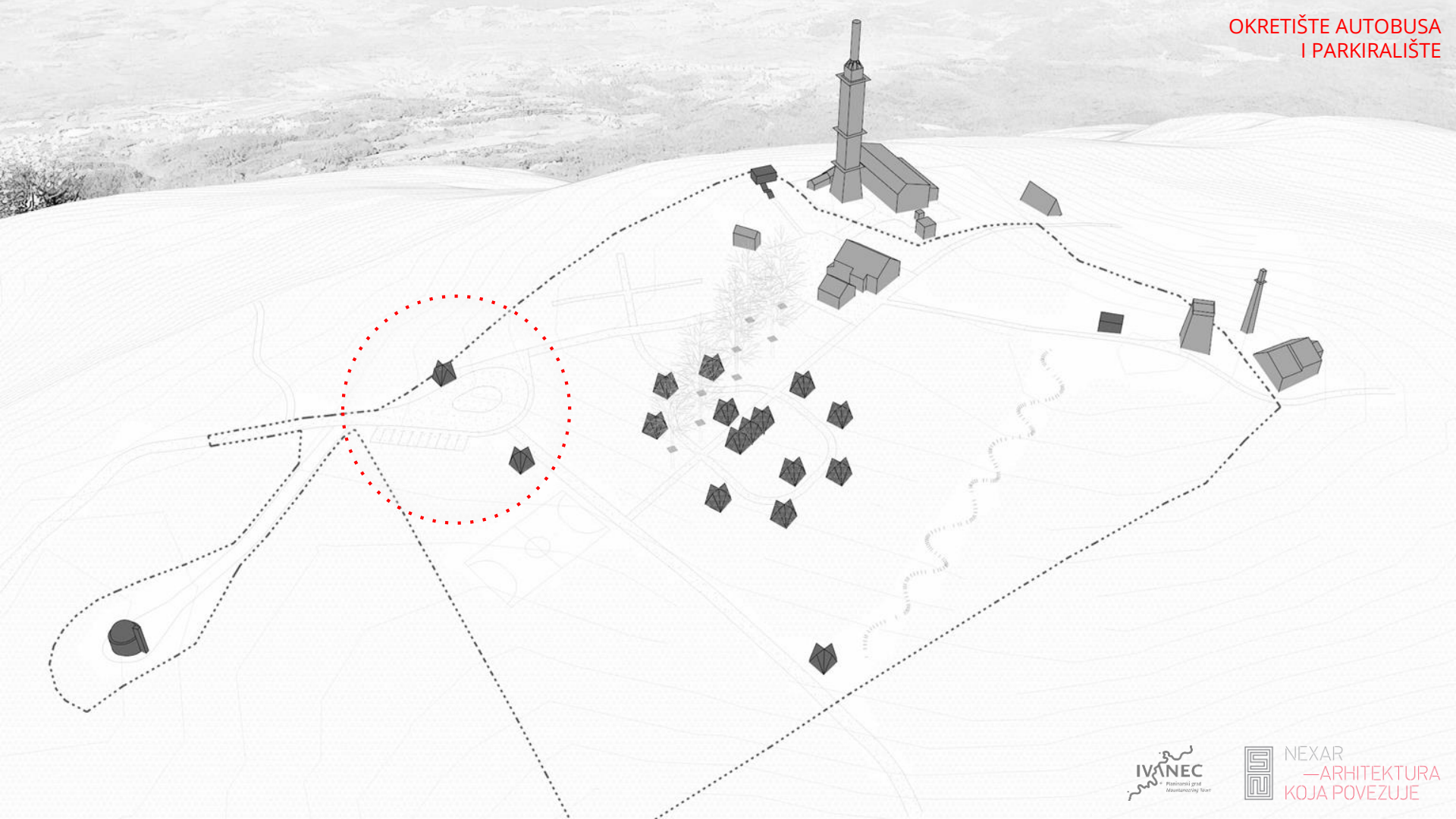
## TEHNIČKO RJEŠENJE CESTOVNOG PLAŠTA

mjerilo 1:50





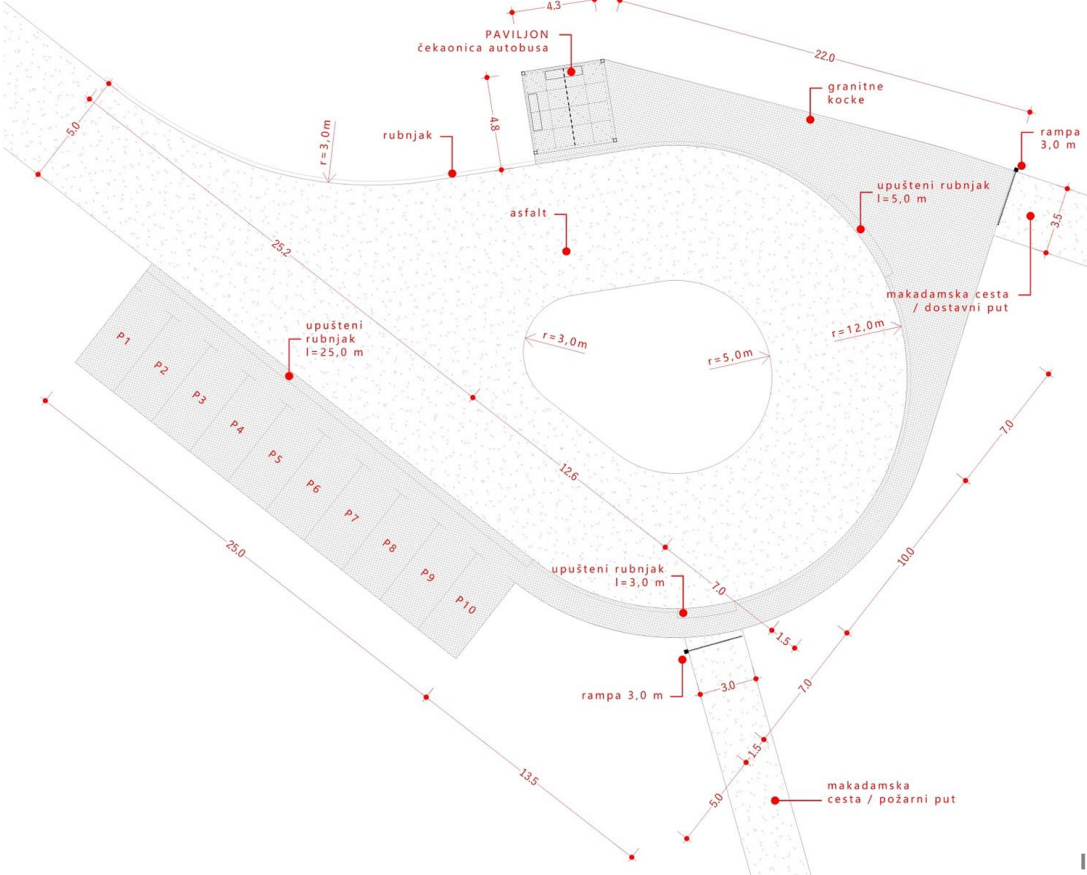
OKRETIŠTE AUTOBUSA  
I PARKIRALIŠTE





## TEHNIČKO RJEŠENJE OKRETIŠTA MINIBUSA

mjerilo 1:200



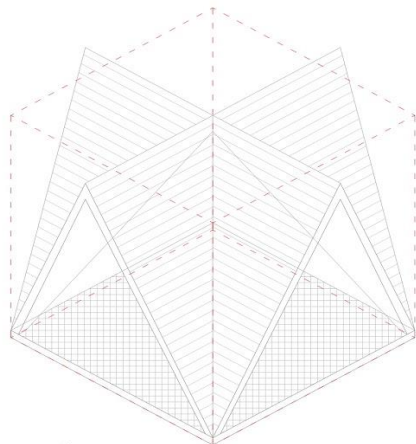






## TIPSKI PAVILJON

mjerilo 1:100



### POVRŠINA

16 m<sup>2</sup> korisne površine

### MATERIJALI

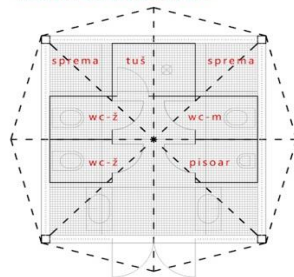
čelični profili  
čelične podne rešetke  
pokrov od tretiranog drva

### MONTAŽA

predgotovljena konstrukcija s oblogom  
dovoz kamionom i montaža na temeljne stope

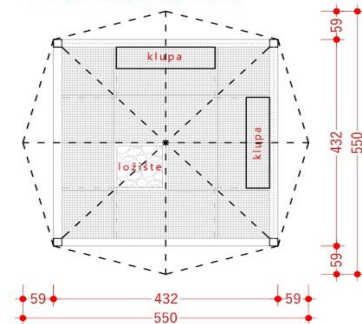
### TLOCRT

model: sanitarni čvor



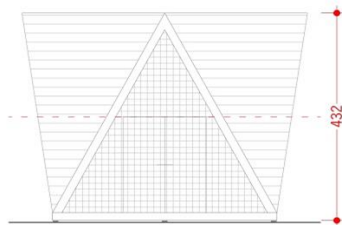
### TLOCRT

model: kućica za odmor



### PROČELJE

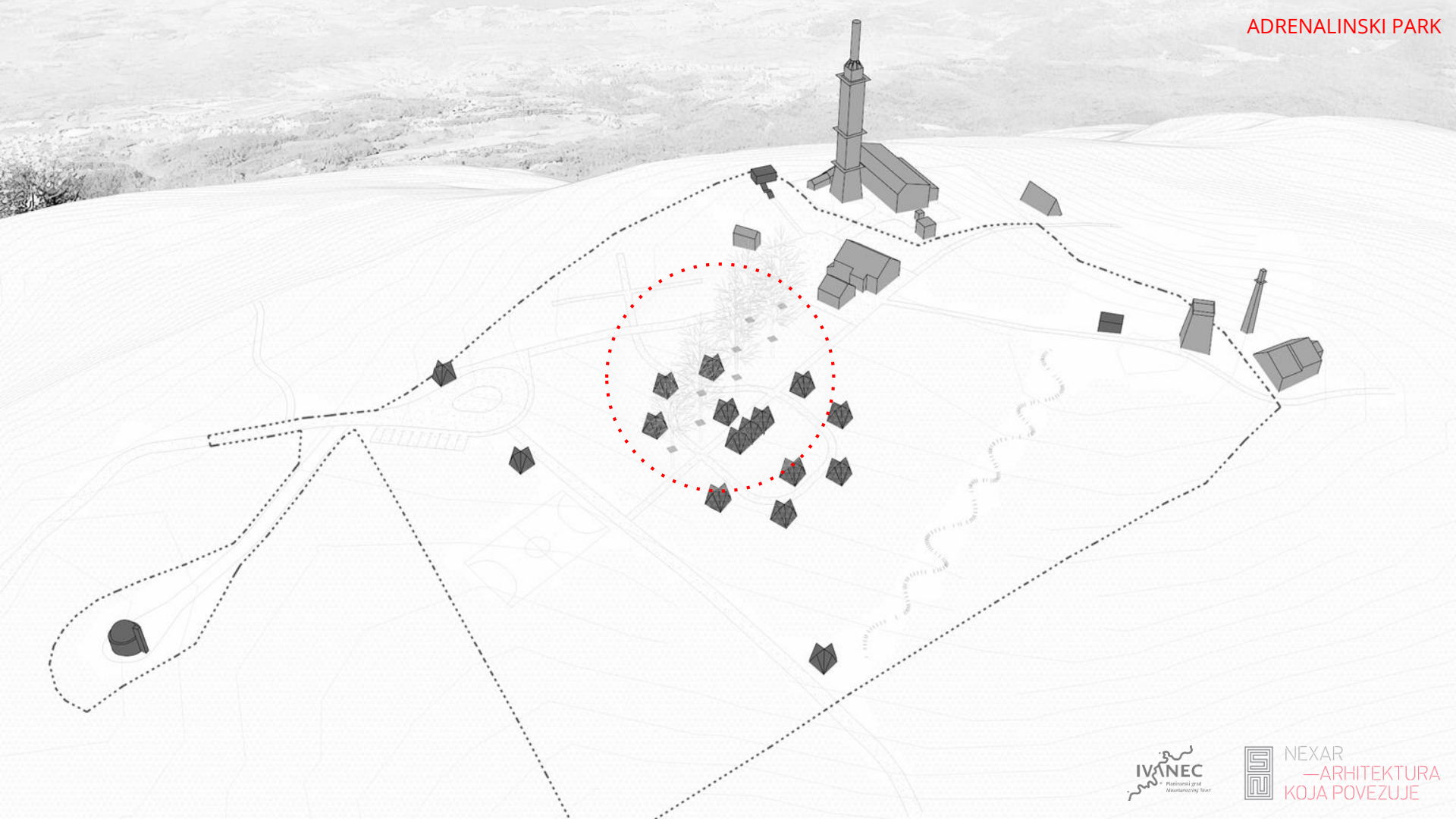
model: sanitarni čvor





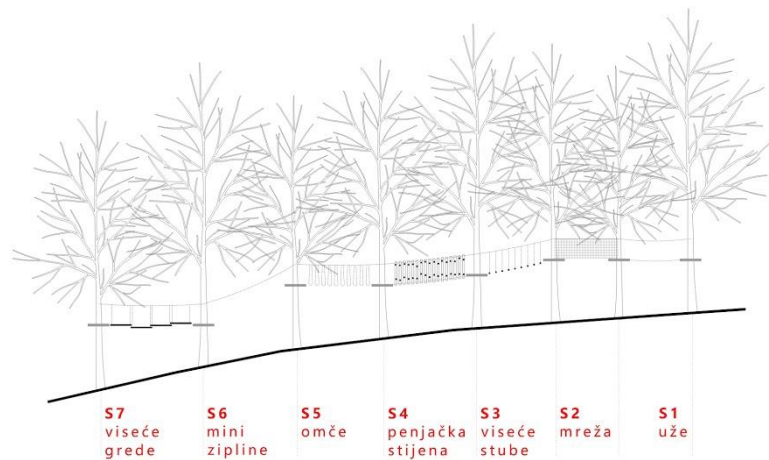








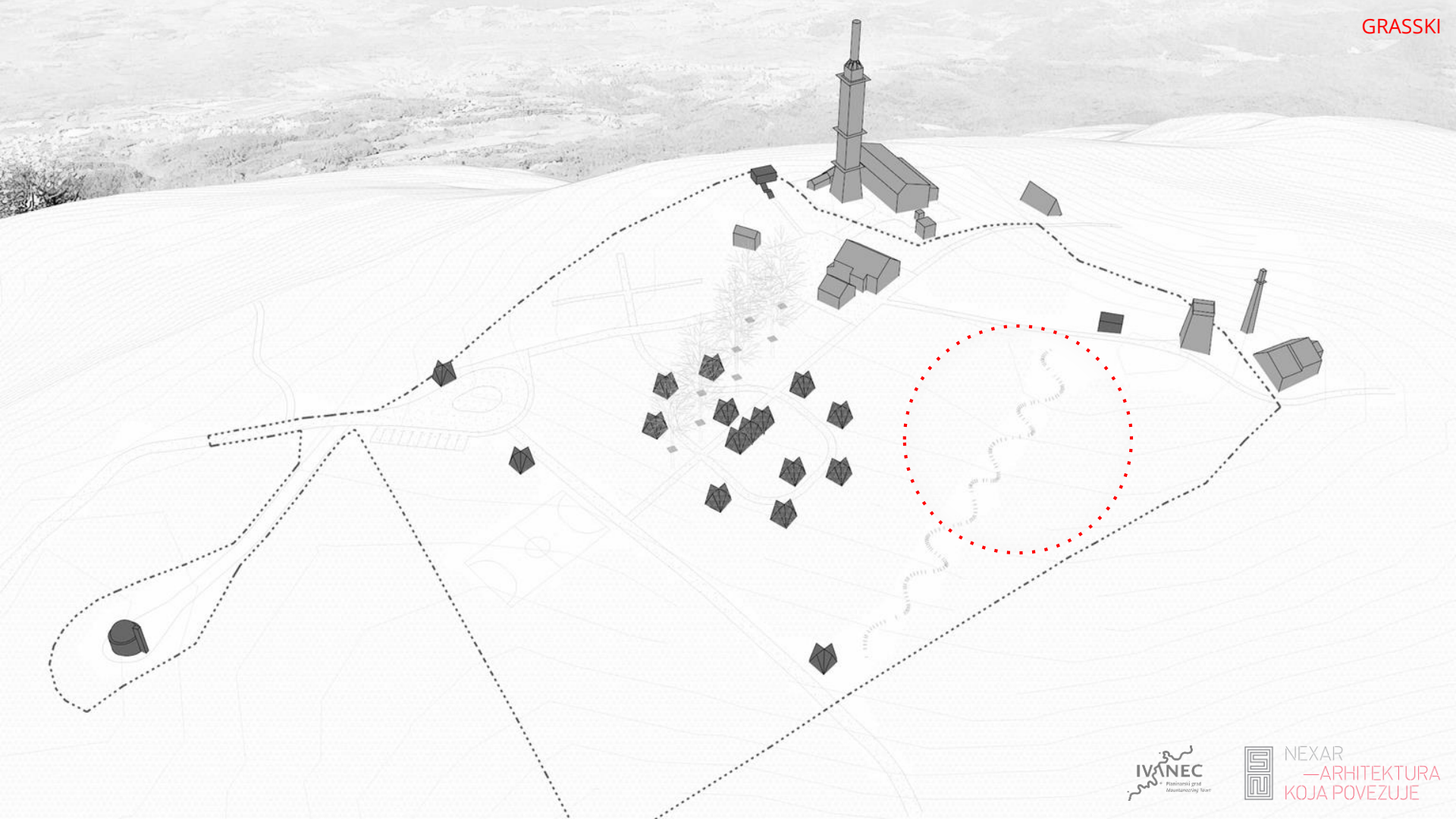
## HEMA ADRENALINSKOG PARKA



sedam sekcija po  
10 metara duljine  
visina 4-6 m od terena

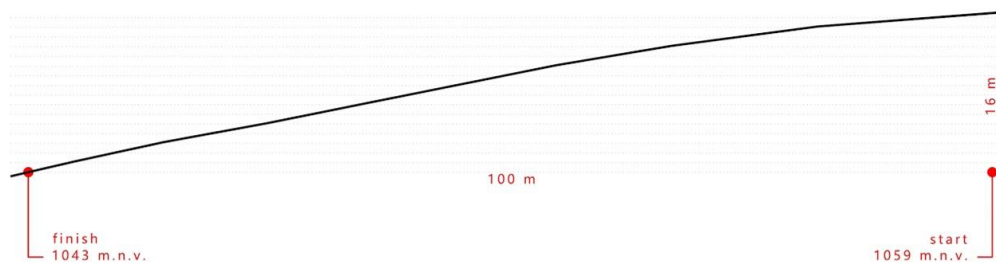


saznaj više





## PROFIL GRASSKI STAZE



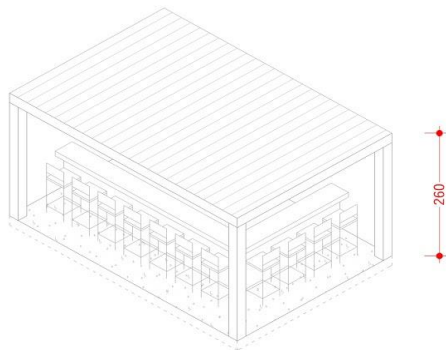
saznaj više





## LJETNI BAR

mjerilo 1:100



### POVRŠINA

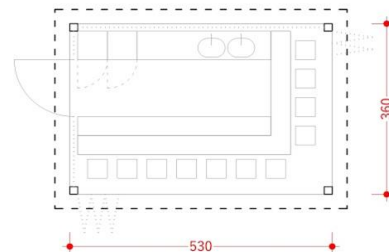
18 m<sup>2</sup> korisne površine

### MATERIJALI

betonska podloga  
čelična noiva konstrukcija  
čelične rešetke  
pokrov od tretiranog drva

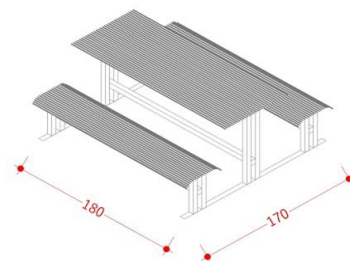
### MONTAŽA

predgotovljena konstrukcija s oblogom  
dovoz kamionom i montaža na temeljne stope



## TIPSKI STOL S KLUPAMA ZA OPEN CAFÉ

mjerilo 1:50



### KAPACITET

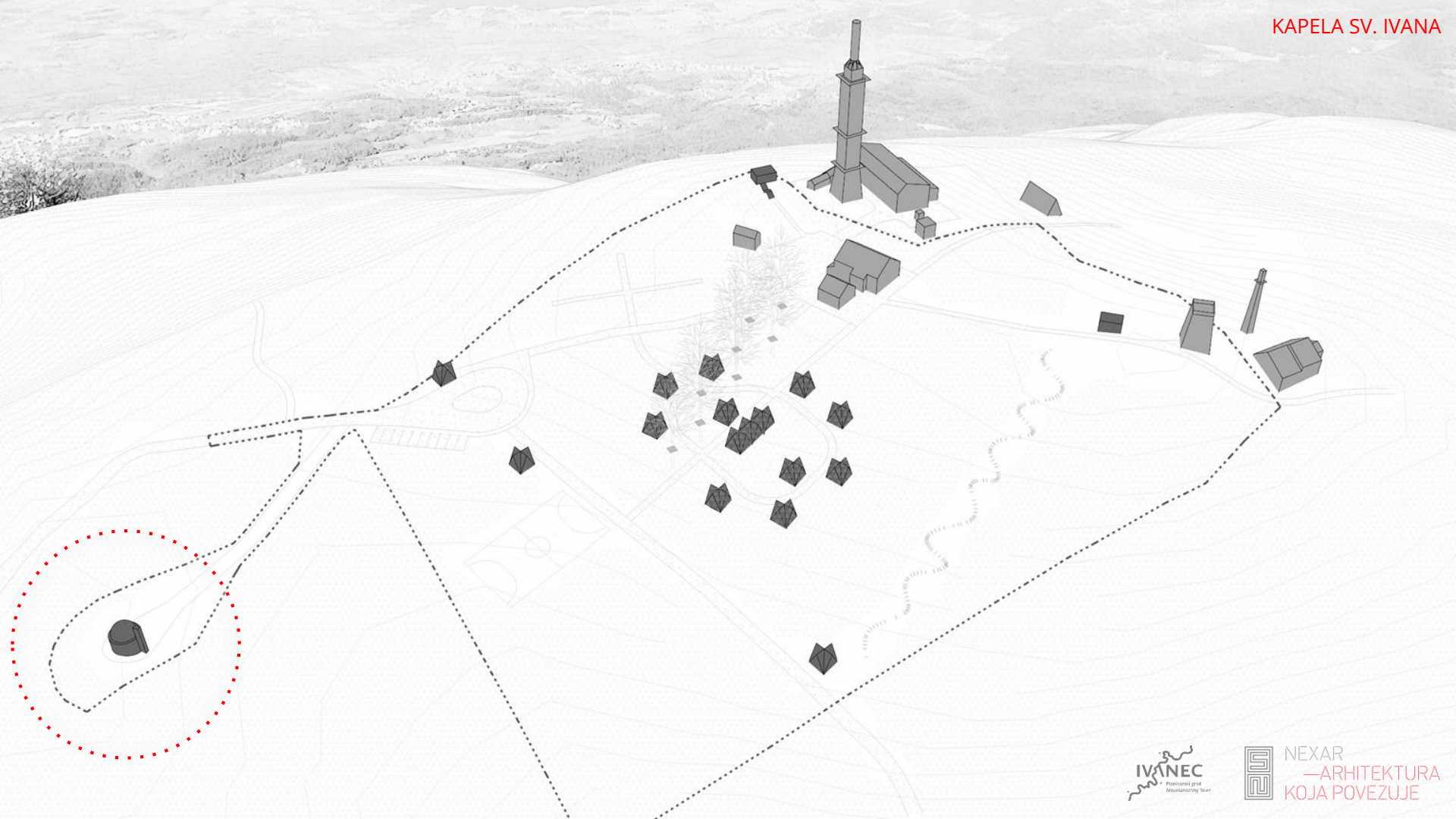
6-8 osoba

### MATERIJALI

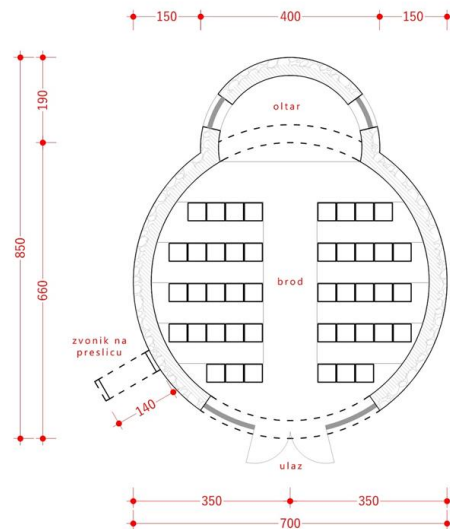
pocinčane čelične cijevi  
hrastovo drvo







**KAPELA SV. IVANA KRSTITELJA**  
prijedlog dovršetka gradnje  
mjerilo 1:100



**POVRŠINA**

35 m<sup>2</sup> korisne površine

**MATERIJALI**

neobrađeni beton u interijeru  
vanjski zid od lomljenog kamena  
zvonik od čeličnih profila  
mobilijar od pocinčanog čelika  
oltar - apstraktno djelo lokalnih umjetnika mlade generacije

**IZMJENE U ODNOSU NA IZVORNI PROJEKT**

kupola umjesto kosog višestrešnog krova  
zvonik na preslicu umjesto masivnog zvonika









# UREĐENJE VRŠNE ZONE IVANŠČICE

idejno urbanističko rješenje

naručitelj: Grad Ivanec

izrađivač: Studio Nexar d.o.o.

projektni tim: Zdenka Šarolić, dipl.ing.arh, ovl.arh.  
Marko Friščić, mag.ing.arh.  
Vedrana Kocijan, mag.ing.arh.  
Mario Herak, struč.spec.ing.aedif.

Ivanec, ožujak 2020.

